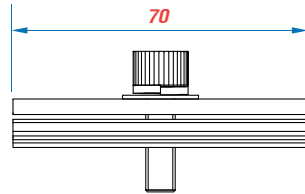
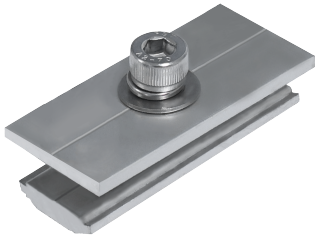


Quick Splice 70 mm

อุปกรณ์ต่อความยาวราง



รายละเอียดอุปกรณ์ติดตั้งเพอร์โซลาร์เซลล์

รหัสสินค้า	C38
ชื่อสินค้า	Quick Splice 70 mm
วัสดุ	อลูมิเนียม 6063 สกรูหัวจม SUS 304
ค่าความแข็งของอลูมิเนียม	12-14 Rockwell
ค่า Torque แนะนำ	12-16 นิวตัน-เมตร
ค่า Torque Max.	20 นิวตัน-เมตร
น้ำหนัก	0.04 กิโลกรัม/ชิ้น
ขนาดบรรจุภัณฑ์	10 ชิ้น/ถุง ขนาดถุง 14x17x3 เซนติเมตร 800 ชิ้น/กล่อง ขนาดกล่อง 38x42x16 เซนติเมตร